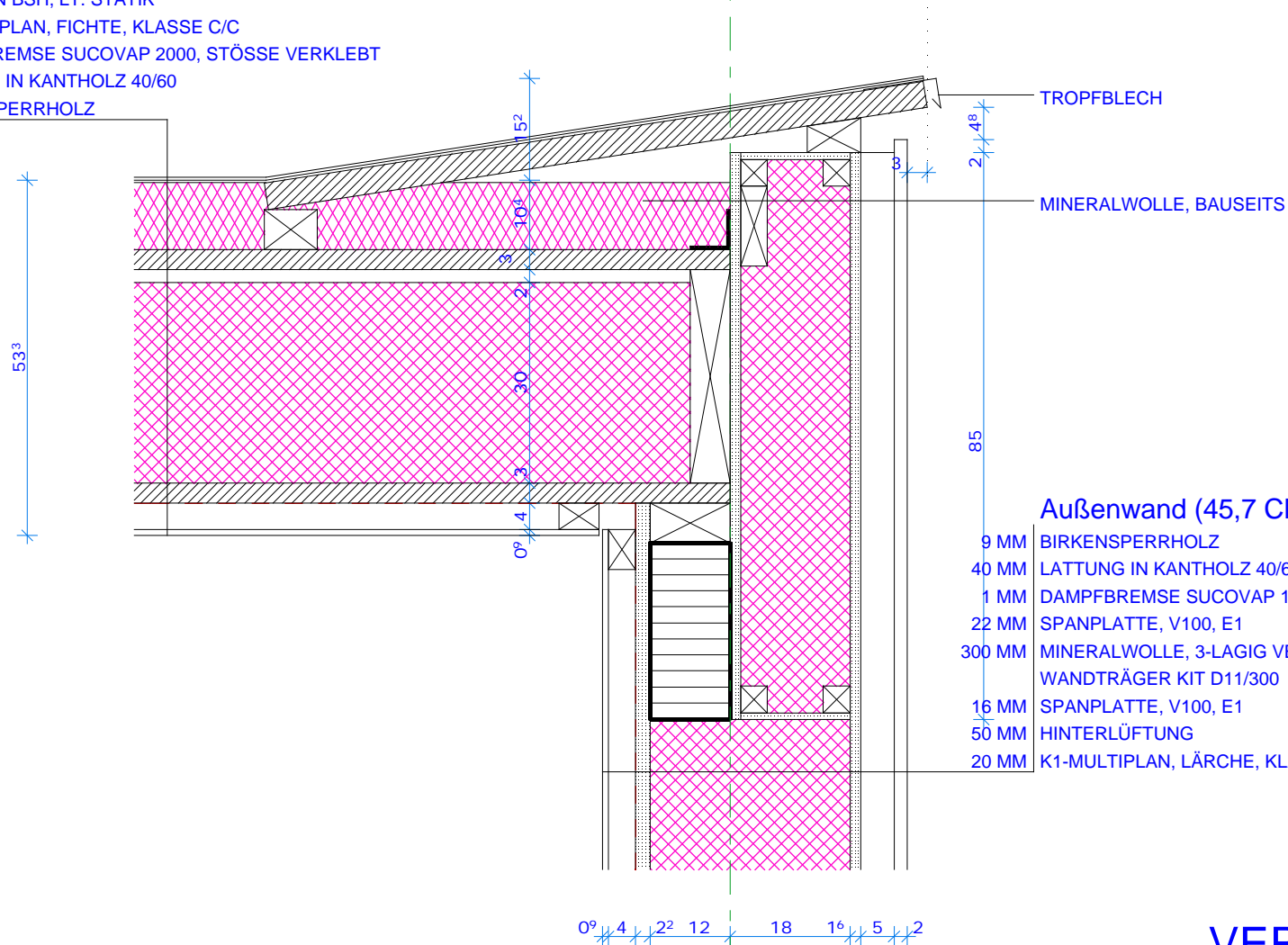


Dachaufbau "F30 - innen Holz" (53,1 CM)

- 9 MM FLACHDACHABDICHTUNG DÖRRKUPLAST ELASTOMER-BITUMENBAHN TYROLCOLOR
- 100 MM EXPANDIERTES POLYSTYROL MIT AUFKASCHierter BITUMENBAHN
- 1 MM NOTDACH DIFUPLAN BIT OD. DIFUPLAN PLUS
- 30 MM K1-MULTIPLAN, FICHTE, KLASSE C/C
- 300 MM MINERALWOLLE, 3-LAGIG VERLEGT
RIPPEN IN BSH, LT. STATIK
- 30 MM K1-MULTIPLAN, FICHTE, KLASSE C/C
- 1 MM DAMPFBREMSE SUCOVAP 2000, STÖSSE VERKLEBT
- 40 MM LATTUNG IN KANTHOLZ 40/60
- 9 MM BIRKENSPIERRHOLZ



VERTIKALSCHNITT



FLÖCKNER SCHNÖLL ARCHITEKTEN

ARCH. DI MARIA FLÖCKNER, ARCH. MAG. ARCH. HERMANN SCHNÖLL
STAATLICH BEFUGTE UND BEEIDETE ZIVILTECHNIKER
5020 SALZBURG, SAINT-JULIEN-STRASSE 9A TEL+FAX 0662/878799 M 0664/3762959

PROJEKT: HORT TAXHAM, 5020 SALZBURG

DETAIL: STANDARDKNOTEN WAND - DACH

DATUM

13.08.1999

BEARB.

FS

MASSTAB

1 : 10

PLANNR.

D-001