

AUSFÜHRUNGSHINWEIS "LUFTDICHTHEIT":

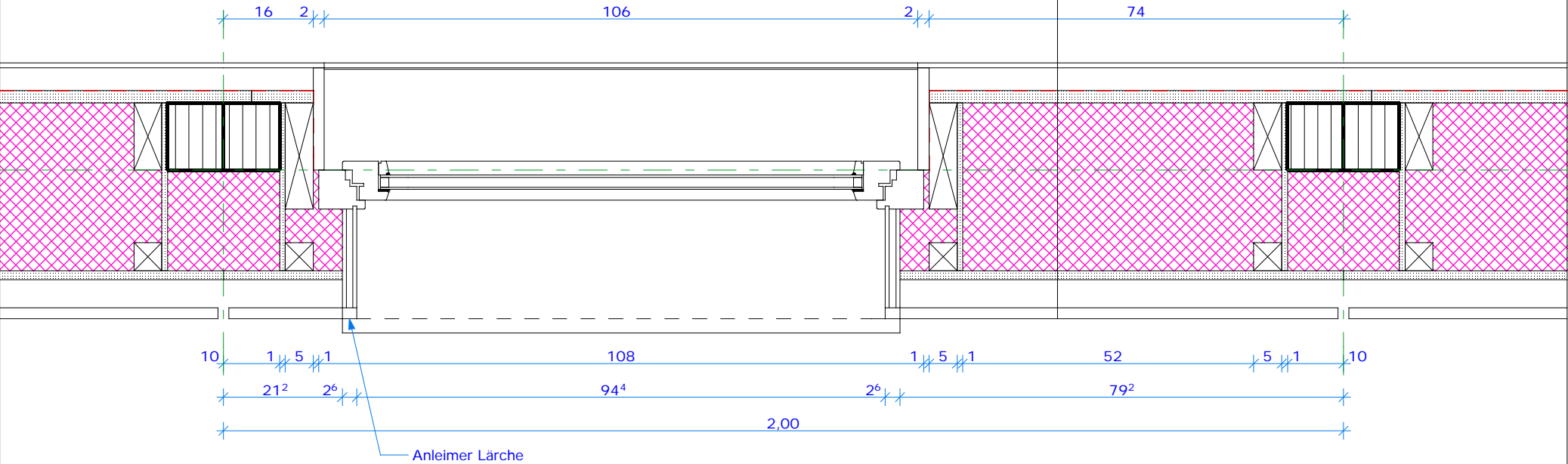
- 1. Durchgehende Luftdichtheitsebene bei allen Paneelen und Anschlüssen
- 2. Ausführung von umlaufend dauerelastischen Fugen zwischen Stockrahmen von Fenstern und Türen und Wandpaneel
- 3. Türausführungen mit einstellbaren Türbändern sowie zweifach umlaufenden Anpreßdichtungen (keine Lippendichtungen)
- 4. Dichte Fenster und dichte Verbindungen aller Verglasungen

Nach Fertigstellung der Dichtigkeitsebene wird eine meßtechnische Überprüfung der Dichtheit zur Festlegung allfälliger Nachbesserungsmaßnahmen vorgenommen ("Blower Door"-Test).
Diese sind in die Einheitspreise einzurechnen.


Zielwerte:
Luftdichtheit: nL50 < 1,2/h, Fugenlüftung : nL50 < 0,06/h

Außenwand (45,7 CM)

- 9 MM BIRKENSERRHOLZ
- 40 MM LATTUNG IN KANTHOLZ 40/60
- 0 MM DAMPFBREMSE SUCOVAP 1000 OD. 2000, STÖSSE VERKLEBT
- 22 MM SPANPLATTE, V100, E1
- 300 MM MINERALWOLLE, 3-LAGIG VERLEGT
- WANDTRÄGER KIT D11/300
- 16 MM SPANPLATTE, V100, E1
- 50 MM HINTERLÜFTUNG
- 20 MM K1-MULTIPLAN, LÄRCHE, KLASSE B/C GESCHLIFFEN



HORIZONTALSCHNITT

	FLÖCKNER SCHNÖLL ARCHITEKTEN ARCH. DI MARIA FLÖCKNER, ARCH. MAG. ARCH. HERMANN SCHNÖLL STAATLICH BEFUGTE UND BEEIDETE ZIVILTECHNIKER 5020 SALZBURG, SAINT-JULIEN-STRASSE 9A TEL+FAX 0662/878799 M 0664/3762959	PROJEKT: HORT TAXHAM, 5020 SALZBURG	DATUM	BEARB.	MASSTAB	PLANNR.
		DETAIL: STANDARD-WANDELEMENT M. FENSTER	14.09.1999	FS	1 : 10	D-006