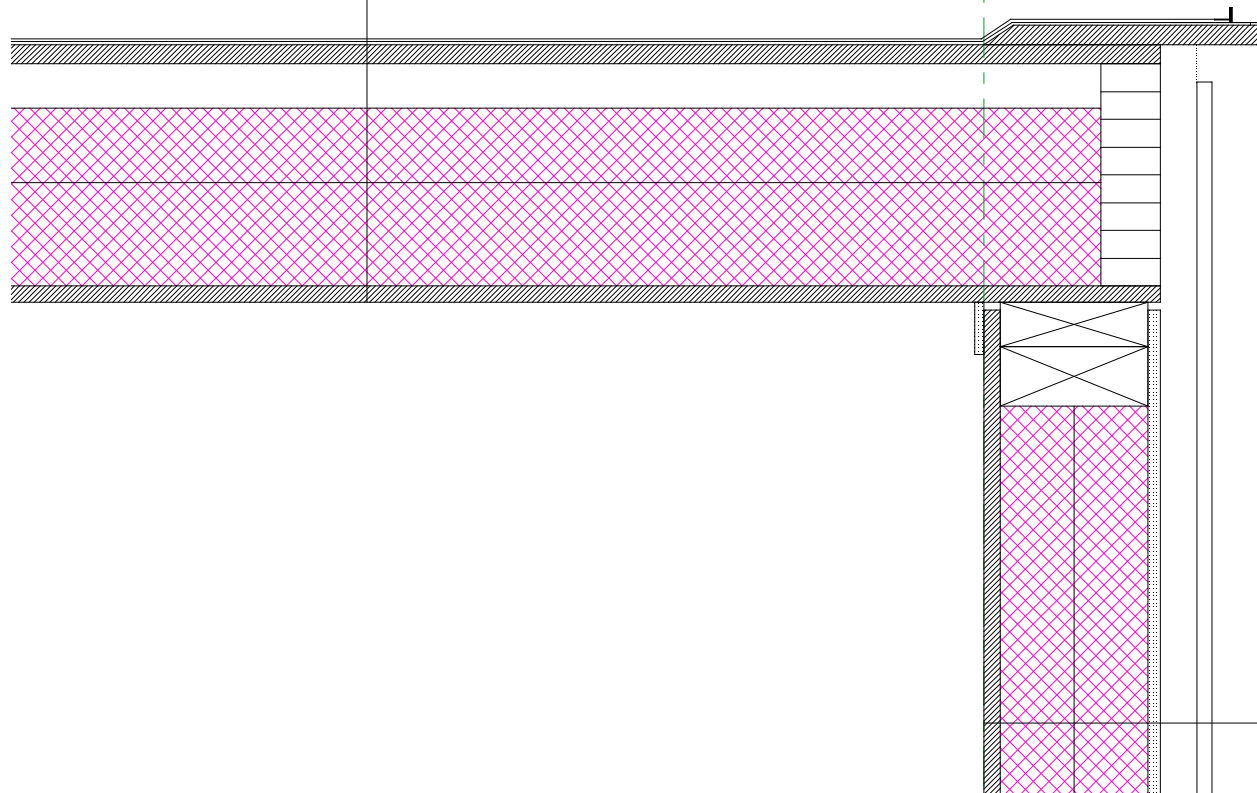


Dachaufbau D2.0 über EG

- 8 MM ABDICHTUNG BITUM. 2-LAGIG U. NOTDACH
- 26 MM 3-S-PLATTE AUFGELEIMT
BSH-RIPPEN 60 U. 80MM
- 60 MM LUFTSCHICHT STEHEND
- 240 MM MINERALWOLLE, 2-LAGIG VERLEGT
- 1 MM DAMPFSPERRE SUCOVAP 1000 OD. 2000
- 22 MM OSB-HOLZWERKSTOFFPLATTE AUFGENAGELT



Außenwand W3.0 (30,8 CM)

- 22 MM OSB-HOLZWERKSTOFFPLATTE
- 200 MM MINERALWOLLE, 2-LAGIG VERLEGT
KVH-RIPPEN 60MM, 80MM
- 16 MM HOLZFASERPLATTE AGEPAN DWD
- 50 MM HINTERLÜFTUNG
- 20 MM LÄRCHENSCHALUNG

VERTIKALSCHNITT



FLÖCKNER SCHNÖLL ARCHITEKTEN

ARCH. DI MARIA FLÖCKNER, ARCH. MAG. ARCH. HERMANN SCHNÖLL
STAATLICH BEFUGTE UND BEEIDETE ZIVILTECHNIKER
5020 SALZBURG, SAINT-JULIEN-STRASSE 9A TEL+FAX 0662/878799 M 0664/3762959

PROJEKT: ATELIER ZENZMAIER, 5431 KUCHL

DETAIL: STANDARDKNOTEN WAND - DACH

DATUM

29.08.2001

BEARB.

FS

MASSTAB

1 : 10

PLANNR.

D-52