

AUSFÜHRUNGSHINWEIS "LUFTDICHTHEIT":

1. Durchgehende Luftdichtheitsebene bei allen Paneelen und Anschlüssen
2. Ausführung von umlaufend dauerelastischen Fugen zwischen Stockrahmen von Fenstern und Türen und Wandpaneel
3. Türausführungen mit einstellbaren Türbändern sowie zweifach umlaufenden Anpreßdichtungen (keine Lippendichtungen)
4. Dichte Fenster und dichte Verbindungen aller Verglasungen

Nach Fertigstellung der Dichtigkeitsebene wird eine meßtechnische Überprüfung der Dichtheit zur Festlegung allfälliger Nachbesserungsmaßnahmen vorgenommen ("Blower Door"-Test).
Diese sind in die Einheitspreise einzurechnen.

Zielwerte:

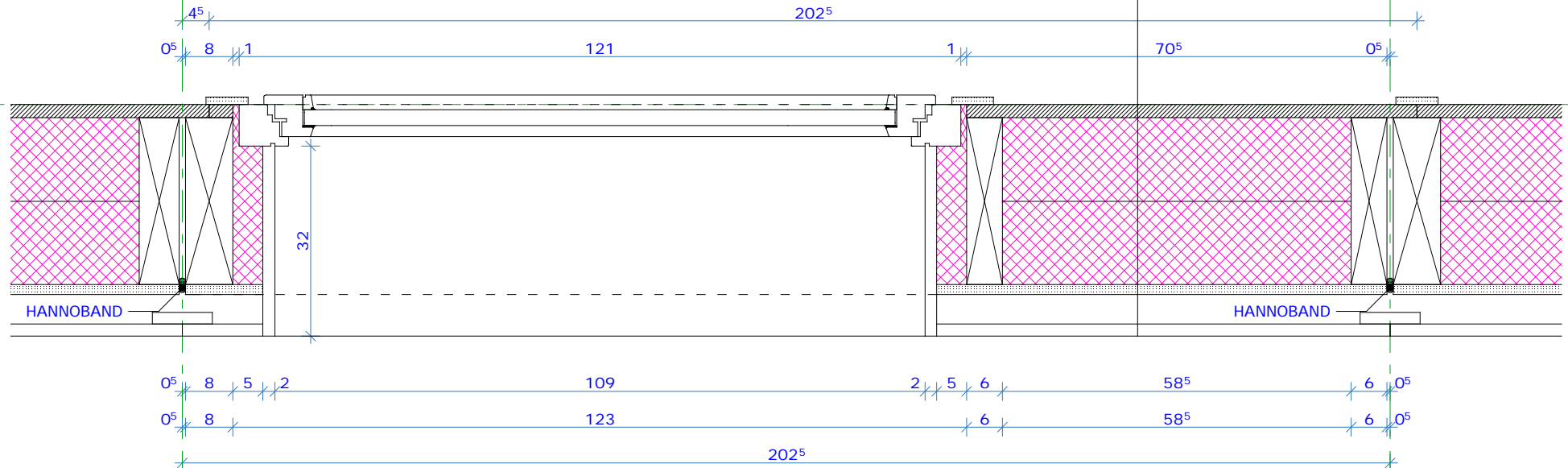
Luftdichtheit: $nL50 < 1,2/h$, Fugenlüftung : $nL50 < 0,06/h$

NATURMASSE NEHMEN !! KOTEN PRÜFEN !!

Außenwand W1.0 (38,8 CM)

22 MM	OSB-HOLZWERKSTOFFPLATTE
280 MM	MINERALWOLLE, 2-LAGIG VERLEGT KVH-RIPPEN 60MM, 80MM
16 MM	HOLZFASERPLATTE AGEPAN DWD
50 MM	HINTERLÜFTUNG
20 MM	LÄRCHENSCHALUNG

INNEN



HORIZONTALSCHNITT



FLÖCKNER SCHNÖLL ARCHITEKTEN

ARCH. DI MARIA FLÖCKNER, ARCH. MAG. ARCH. HERMANN SCHNÖLL
STAATLICH BEFUGTE UND BEEIDETE ZIVILTECHNIKER
5020 SALZBURG, SAINT-JULIEN-STRASSE 9A TEL+FAX 0662/878799 M 0664/3762959

PROJEKT: HAUS ZENZMAIER, 5431 KUCHL

DETAIL: WANDELEMENT MIT FENSTER, FENSTERTÜR

DATUM

30.08.2001

BEARB.

FS

MASSTAB

1 : 10

PLANNR.

D-09