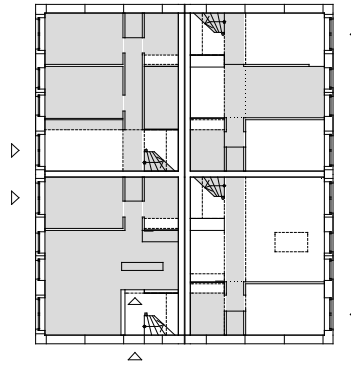


aufbaueinheit  
raummodul ca. 7,0 / 8,0 / 5,5m  
4 raum wohnen  
grundinventar: s.grundmodul  
1 externer raum (empfang, büro, getrennter arbeitsraum, gartenzimmer,...) rh=5,5m  
4 externe räume rh=2,5m

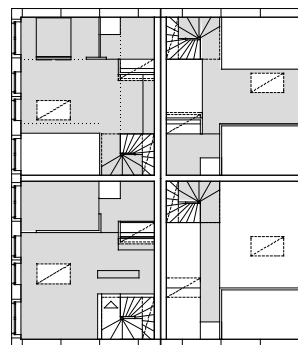


aufbaueinheit  
raummodul ca. 7,0 / 8,0 / 5,5m  
3 raum wohnen  
grundinventar: s.grundmodul  
1 externer raum (empfang, büro, getrennter arbeitsraum, gartenzimmer,...) rh=5,5m  
1 externer raum rh=2,5m  
1 raumzone über zwei ebene

grundeinheit  
raummodul ca. 7,0 / 8,0 / 5,5  
grundinventar: techn. infrastruktur, baul. infrastruktur zur erweiterung, sanitärzonen, dachterrasse  
hauptraum rh=5,5m  
1 externer raum (empfang, büro, getrennter arbeitsraum, gartenzimmer,...) rh=5,5m

## erdgeschoss

aufbaueinheit  
raummodul ca. 7,0 / 8,0 / 2,5m  
2 raum wohnen  
grundinventar: s.grundmodul  
hauptraum rh=2,5m  
1 externer raum rh=2,5m



aufbaueinheit  
raummodul ca. 7,0 / 8,0 / 5,5m  
4 raum wohnen  
grundinventar: s.grundmodul  
1 externer raum (empfang, büro, getrennter arbeitsraum, gartenzimmer,...) rh=5,5m  
4 externe räume rh=2,5m

aufbaueinheit  
raummodul ca. 7,0 / 8,0 / 5,5m  
3 raum wohnen  
grundinventar: s.grundmodul  
1 externer raum (empfang, büro, getrennter arbeitsraum, gartenzimmer,...) rh=5,5m  
1 externer raum rh=2,5m  
1 raumzone über zwei ebene

grundeinheit  
raummodul ca. 7,0 / 8,0 / 5,5  
grundinventar: techn. infrastruktur, baul. infrastruktur zur erweiterung, sanitärzonen, dachterrasse  
hauptraum rh=5,5m  
1 externer raum (empfang, büro, getrennter arbeitsraum, gartenzimmer,...) rh=5,5m

## obergeschoss

aufbaueinheit  
raummodul ca. 7,0 / 8,0 / 2,5m  
2 raum wohnen  
grundinventar: s.grundmodul  
hauptraum rh=2,5m  
1 externer raum rh=2,5m